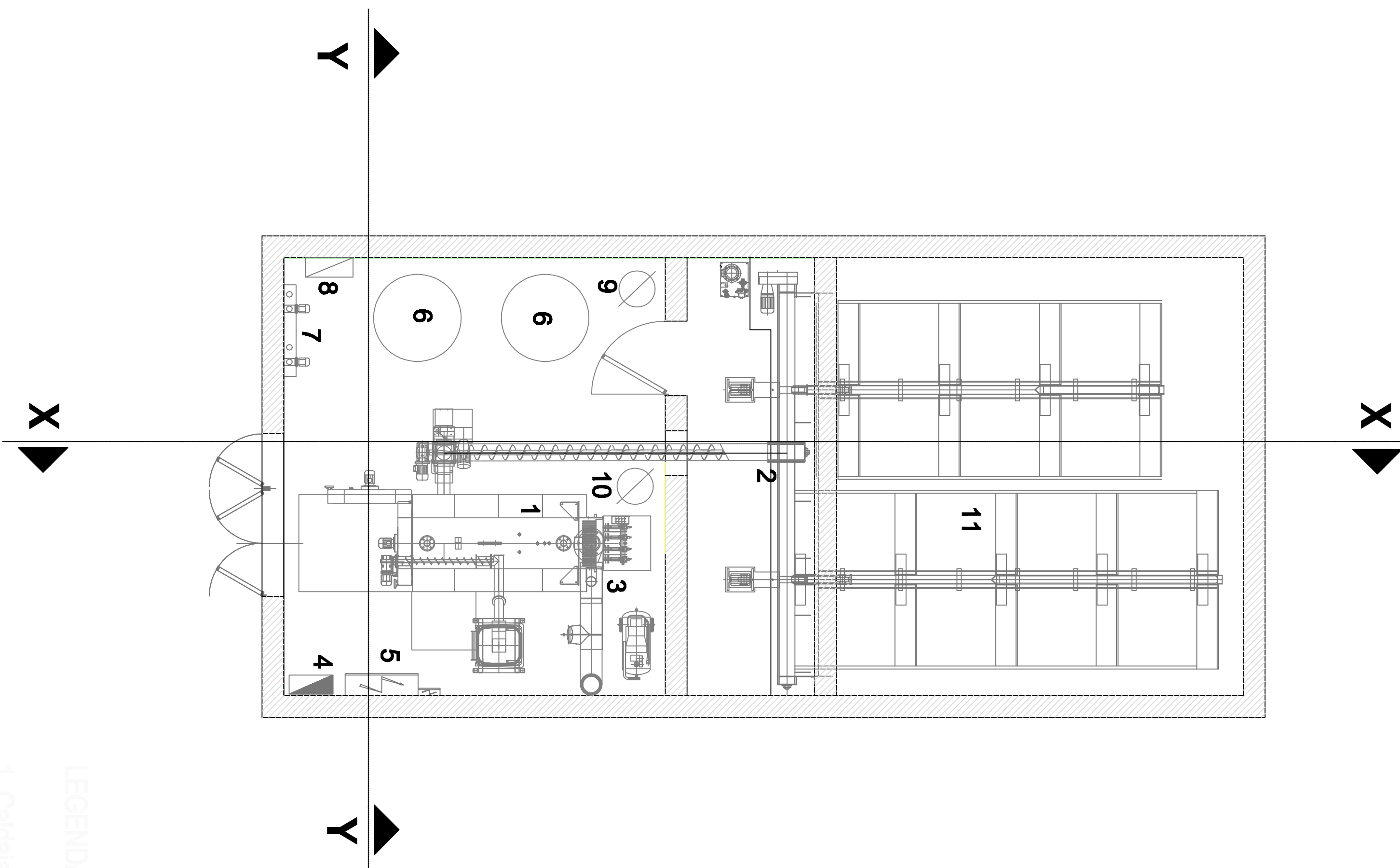


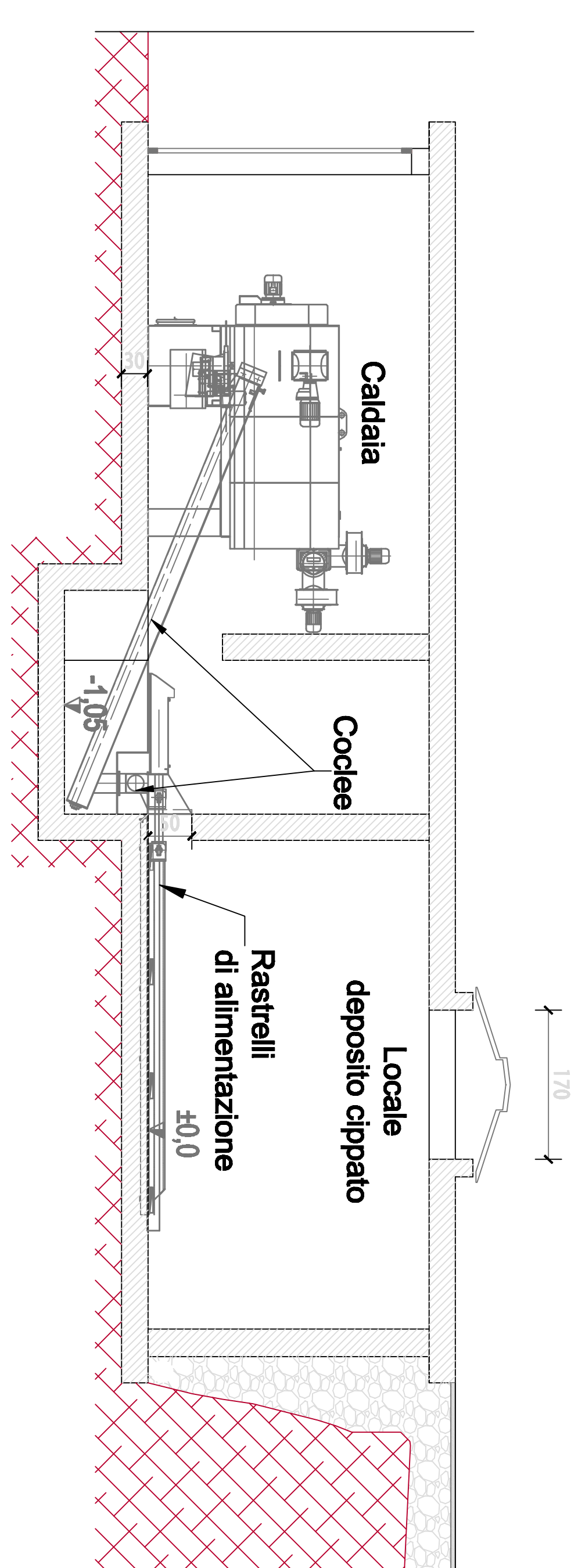
Planta



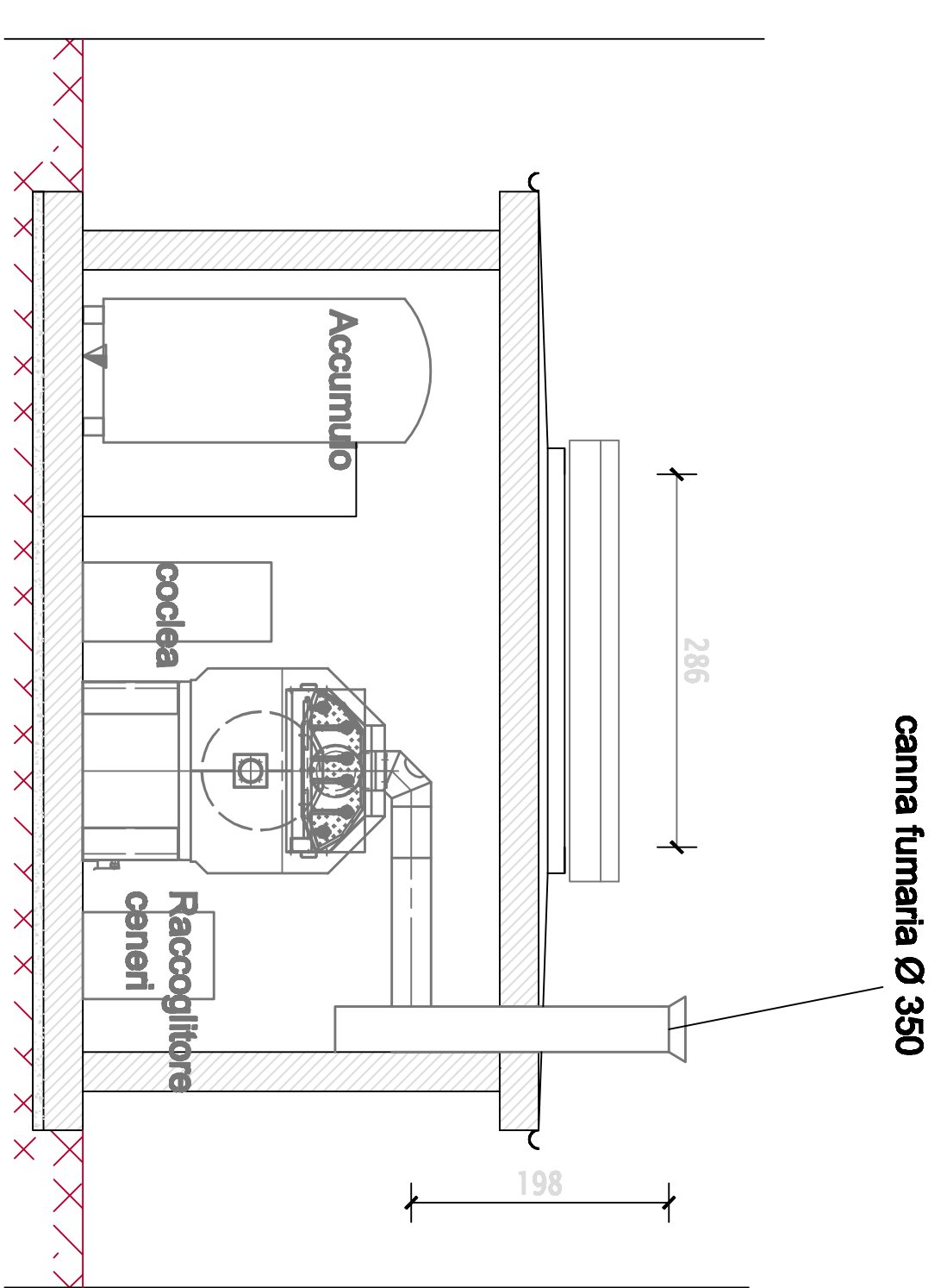
LEGENDA

1. Caldaia a biomassa preattali 54/11kW
2. Canale con coclee di trasporto
3. Ventole gas combustibili e tubo di scarico
4. Quadro elettrico
5. Quadro di controllo
6. Serbatoio da 2000 l
7. Collettori e pompe
8. Scambiatore a piastre
9. Vasi espansione impianto
10. Vasi espansione primario
11. Sistema di alimentazione a rastrelli

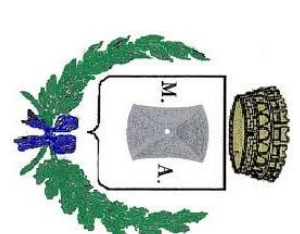
Sezione X-X



Sezione Y-Y



Provincia di Pistoia
COMUNE DI MARIANA



"REALIZZAZIONE DI UN IMPIANTO DI
TELERSCALDAMENTO A CIPPATO DI
LEGNA A SERVIZIO DEL CAPOLUOGO"

**PROGETTO
DEFINITIVO/ESECUTIVO**

Committente:
Comune di Mariana
Via della chiesa, 5
51010Mariana (PT)

TAV. 01 - M

**PLANIMETRIA E SEZIONI
CENTRALE TERMICA**

Progettisti:
Ing. Giacomo Carrari
Via Ludovico il Moro
74, 0583-179081
Fax: 0583-179029
e-mail: giacomocarrari@skwv.it

SCALA: 1 : 50

Timbro e firma:

DATA: 21/07/2010