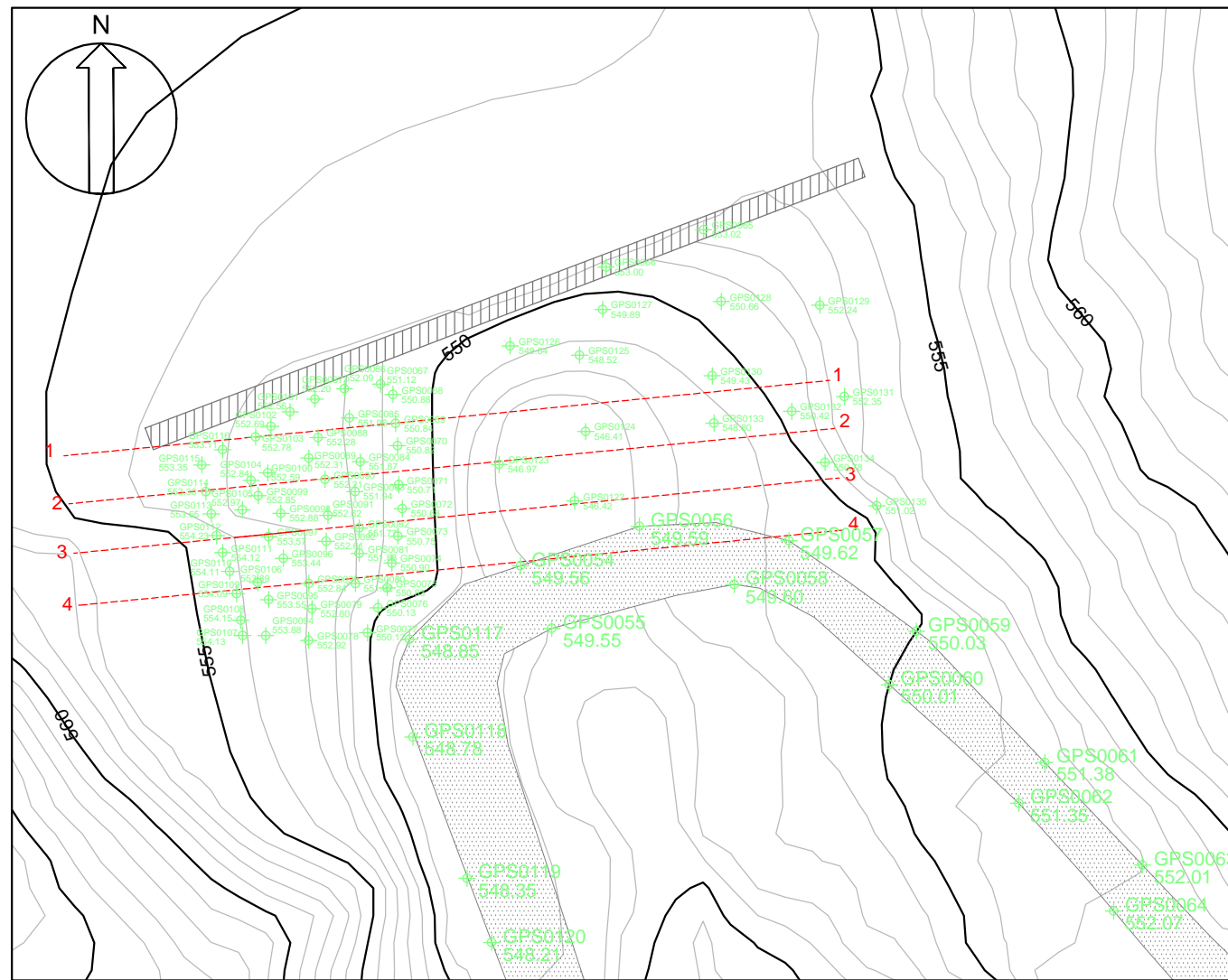
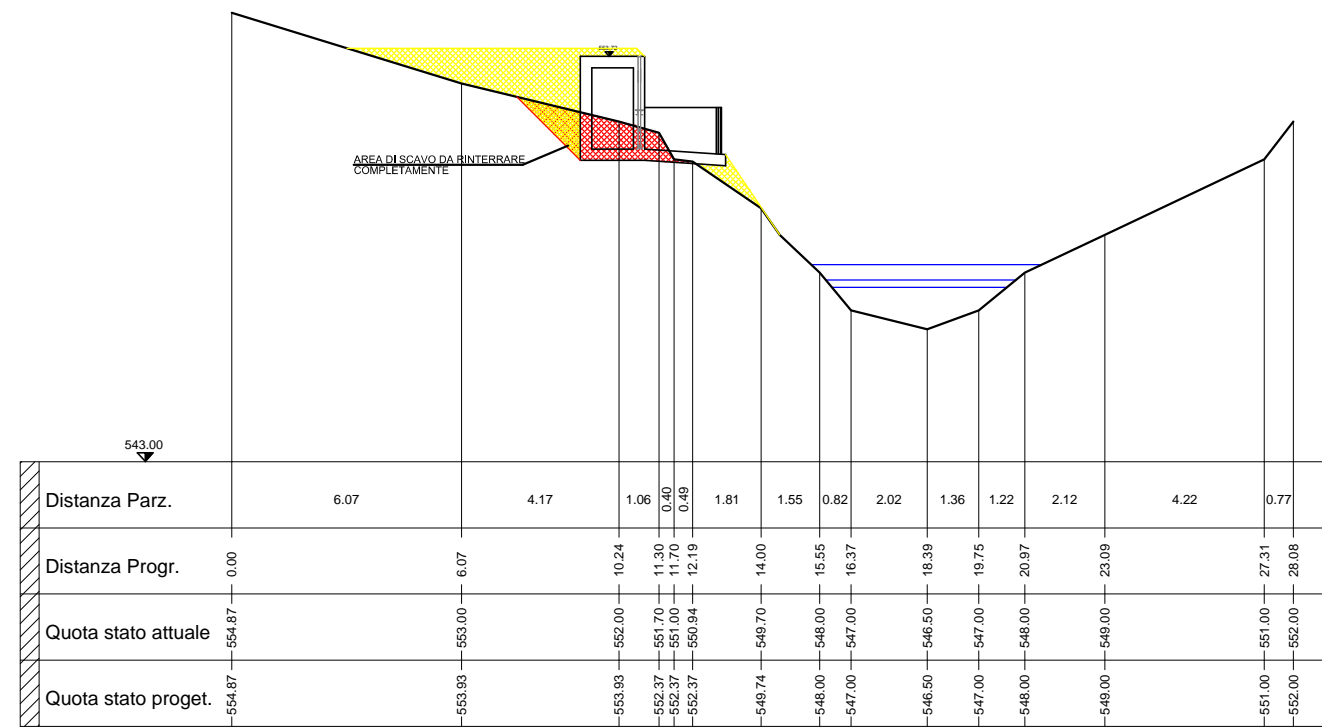


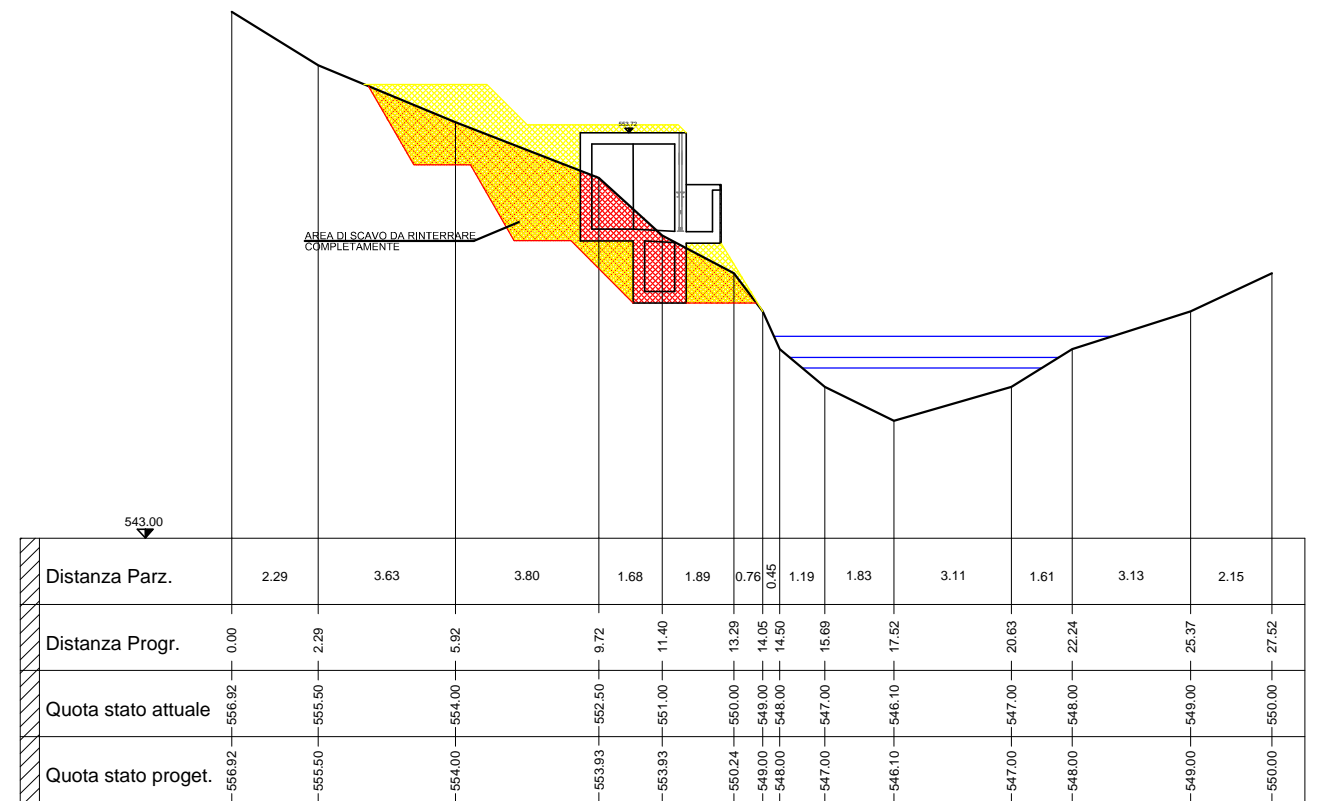
STATO ATTUALE OPERA DI PRESA (SCALA 1:250)



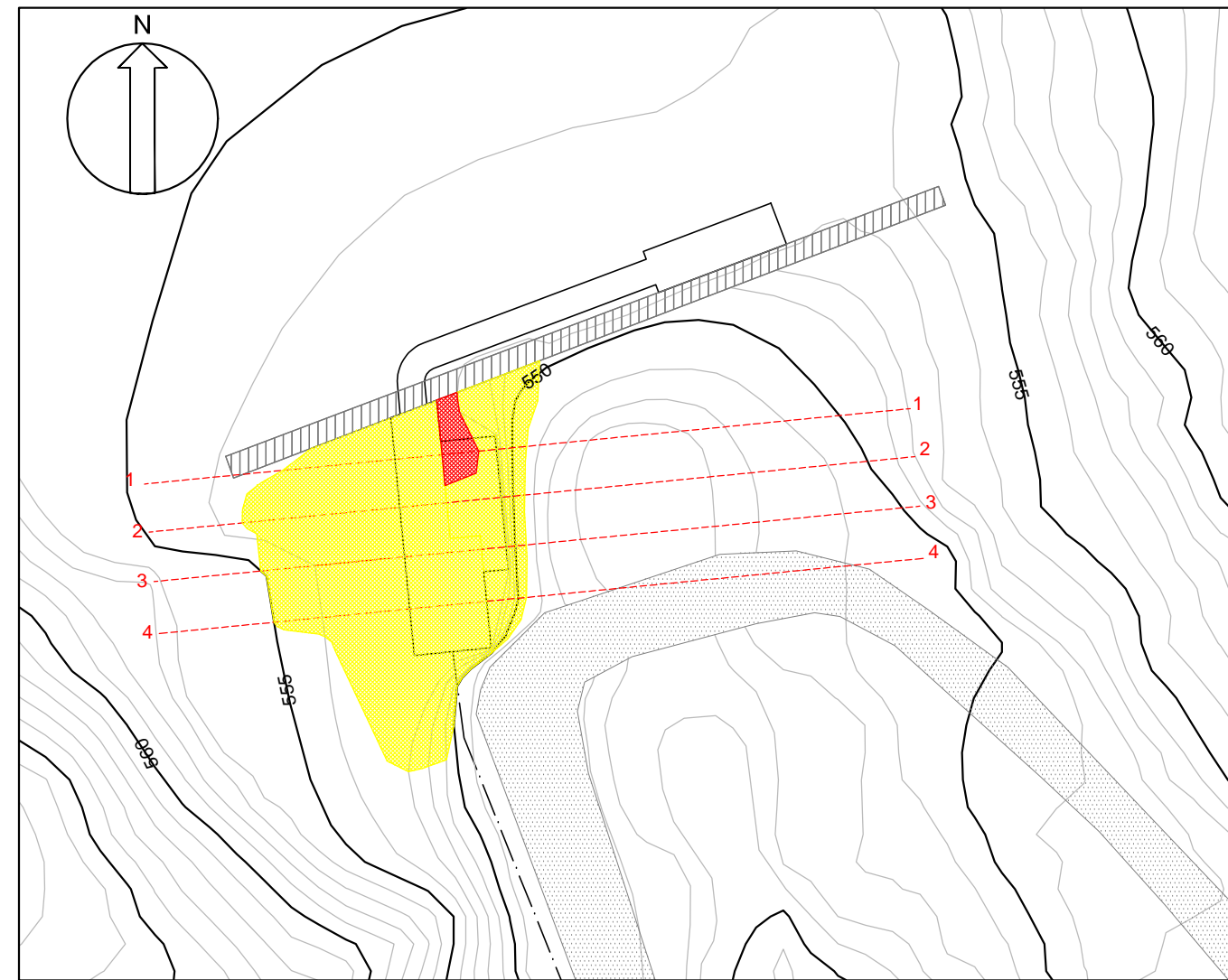
SEZIONE 1-1 (SCALA 1:200)



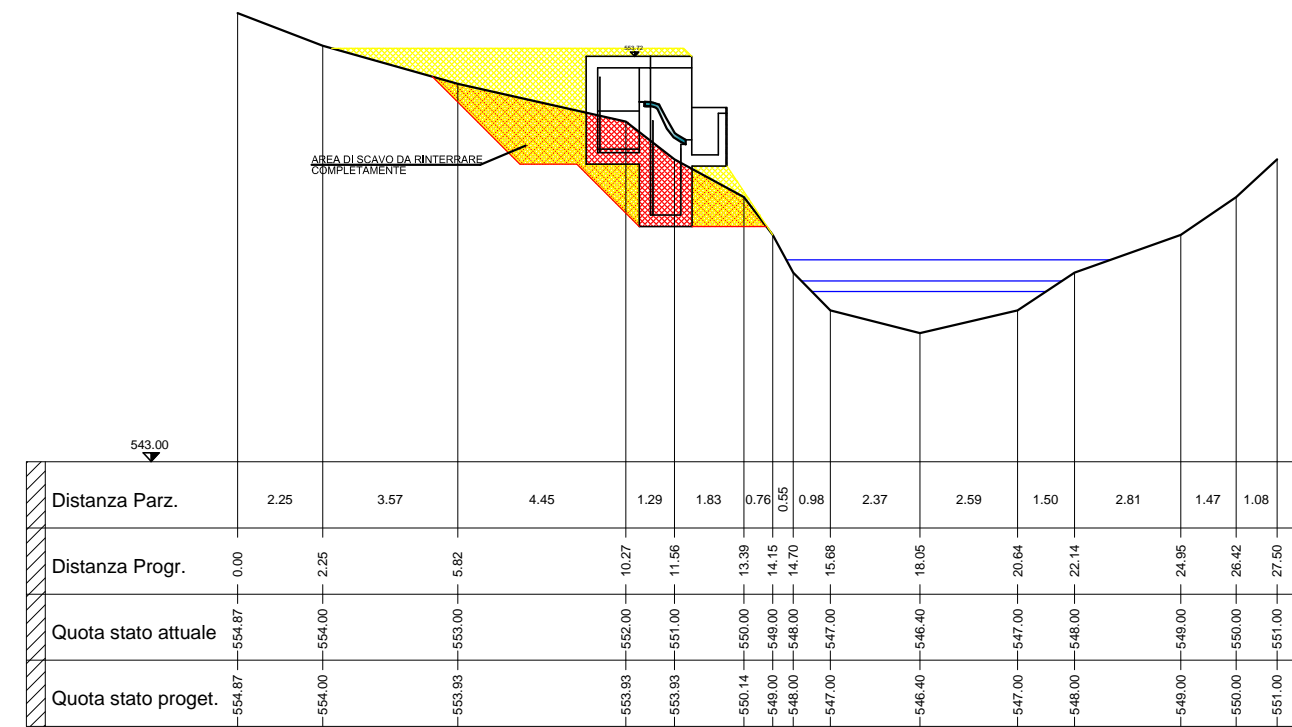
SEZIONE 3-3 (SCALA 1:200)



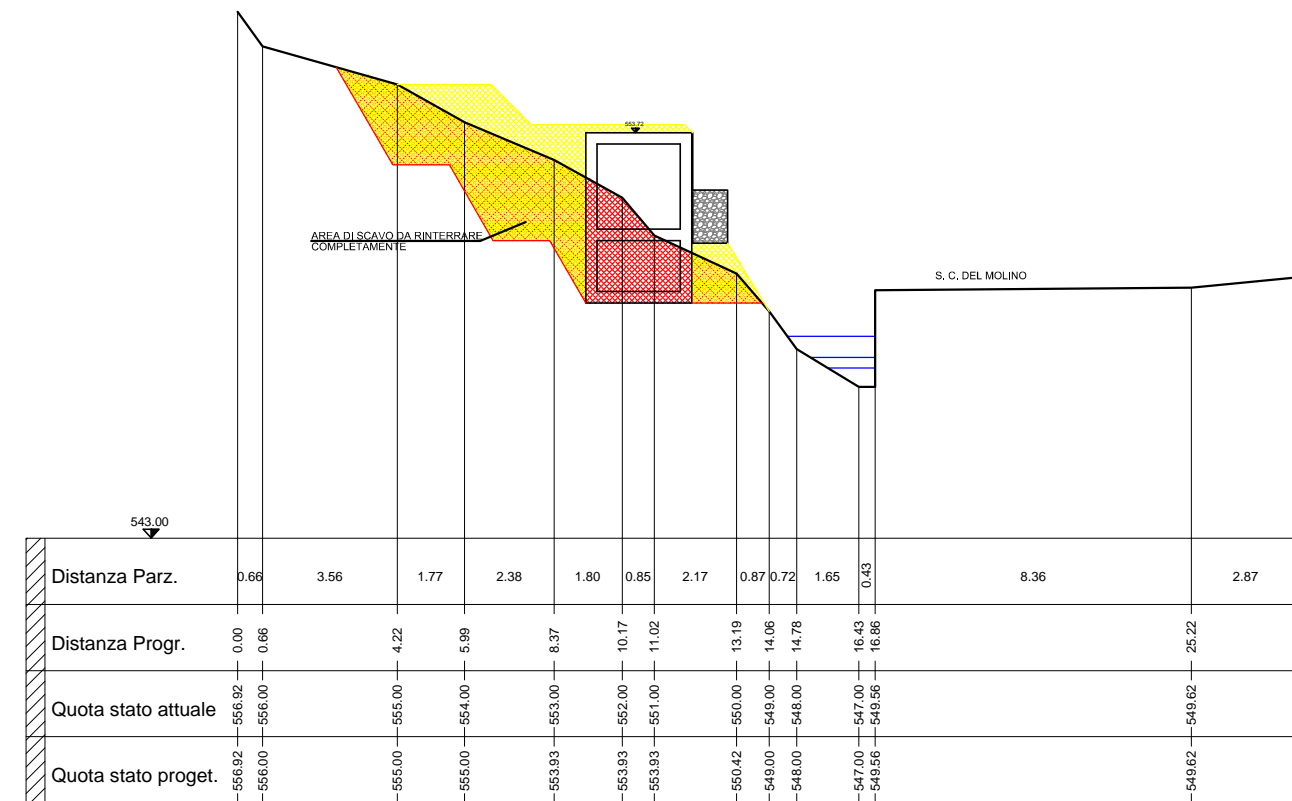
STATO DI PROGETTO OPERA DI PRESA (SCALA 1:250)



SEZIONE 2-2 (SCALA 1:200)



SEZIONE 4-4 (SCALA 1:200)



NOTA:
LO SCAVO, LO STOCCAGGIO ED IL RINTERRO DI MATERIALE DOVRA' ESSERE ESEGUITO ASSEGNANDO ANGOLI INFERIORI A QUELLI DI ATTRITO INTERNO DEL MATERIALE. IN RIFERIMENTO ALL'INDAGINE GEOLOGICO-GEOTECNICO CONDOTTA E' POSSIBILE AFFERMARE CHE IL MATERIALE DI SCAVO SARA' COMPOSTO DA BLOCCHI LITOIDI FRATTURATI I QUALI SARANNO IMPIEGATI NELLA REALIZZAZIONE DI SCOGLIERE E MURETTI A SECCO.

Volumi di sterro-riporto		
Opera	Sterro [mc]	Riuso/Riporto [mc]
Condotta DN400	570	690
Opera di presa	50	60
Fabbricato di centrale	250	131
Elettrodotto	20	9
Totale	890	890



NUOVO IMPIANTO IDROELETTRICO DENOMINATO "MOLINO"		
AMMINISTRAZIONE:	COMUNE DI MARLIANA - PROVINCIA DI PISTOIA	
CORSO D'ACQUA:	TORRENTE VINCIO DI MONTAGNANA	
LIVELLO PROGETTUALE:	PROGETTO DEFINITIVO	
NUMERO:	SCALA: 1:250/1:200	TITOLO: RILIEVO PLANO-ALTIMETRICO E SEZIONI SIGNIFICATIVE DELLE AREE OGGETTO DI TRASFORMAZIONE: OPERA DI PRESA
13	DATA: Marzo 2015	
PROGETTAZIONE: ING. ALICE SALOTTI Loc. Belvedere, 51 55022 Bagni di Lucca (LU) email: salotti@alice.it pec: alice.salotti@ingpec.eu	COMMITTENTE: CEMAL ENERGIE SRL Via Paolinelli, traversa seconda i.2 55014 Capannori (LU)	
REV.	DESCRIZIONE	DATA
4		
3		
2	INTEGRAZIONI PER ATTIVAZIONE PROCEDURA DI P.A.S.	16/03/2015
1	EMISSIONE PER ATTIVAZIONE PROCEDURA DI P.A.S.	29/12/2014
0	EMISSIONE PER RICHIESTA CONCESSIONE DERIVAZIONE	19/06/2013